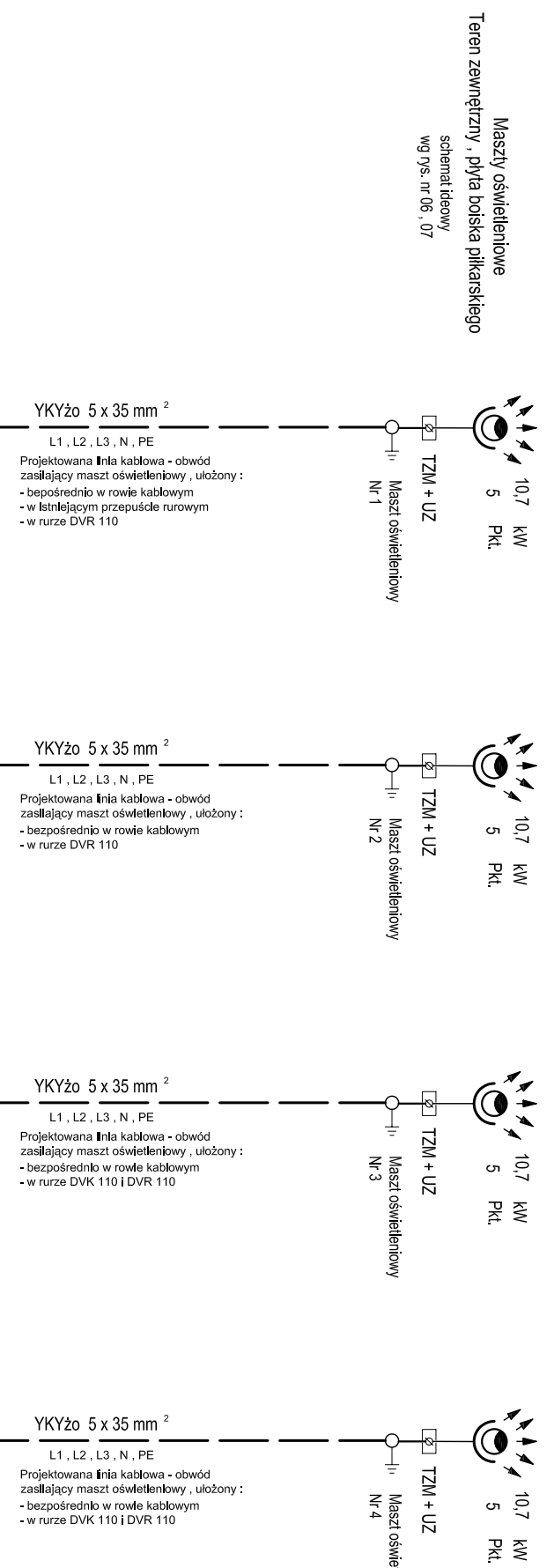
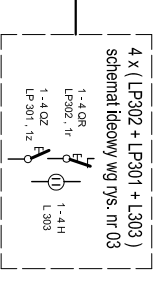


Projektowana tablica sterująca, załączenie oświetlenia płyty boiska piłkarskiego - treningowego

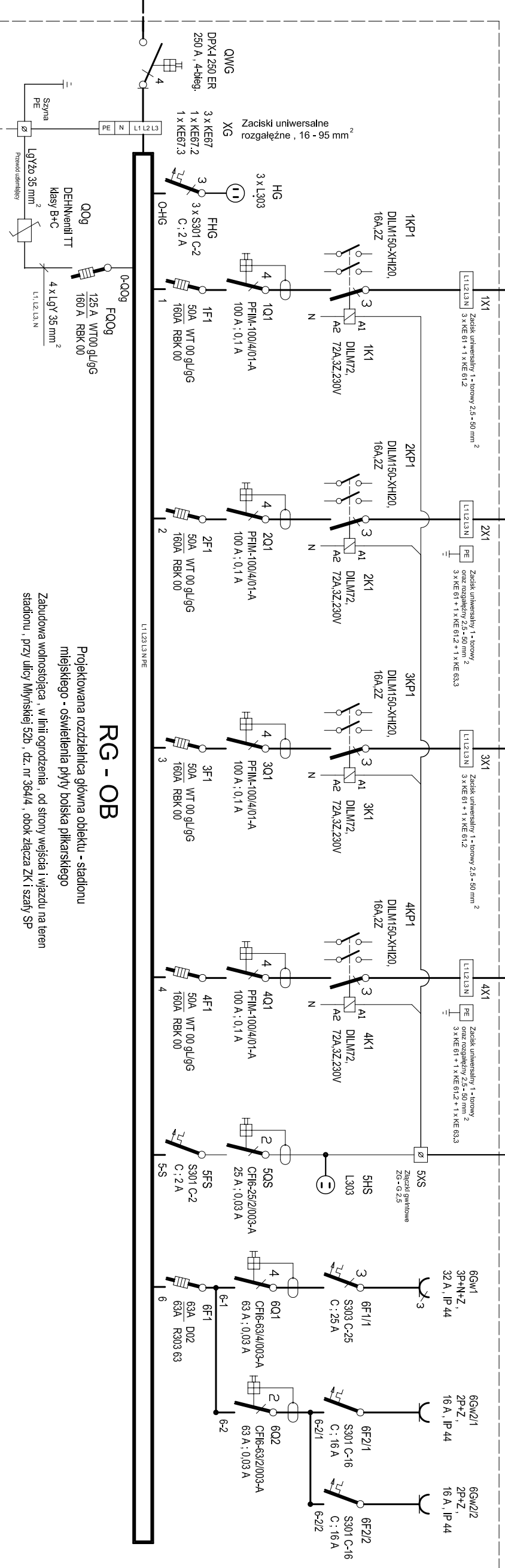
**TS - OB**



Projektowana linia kablowa - obwód sterujący, załączenie oświetlenia płyty boiska piłkarskiego, ułożony:  
 - w wykogłe kablowym w rurze DVR 50  
 - w istn. przepuszcze rurowym  
 - nit w rurze RB Max Ø 50

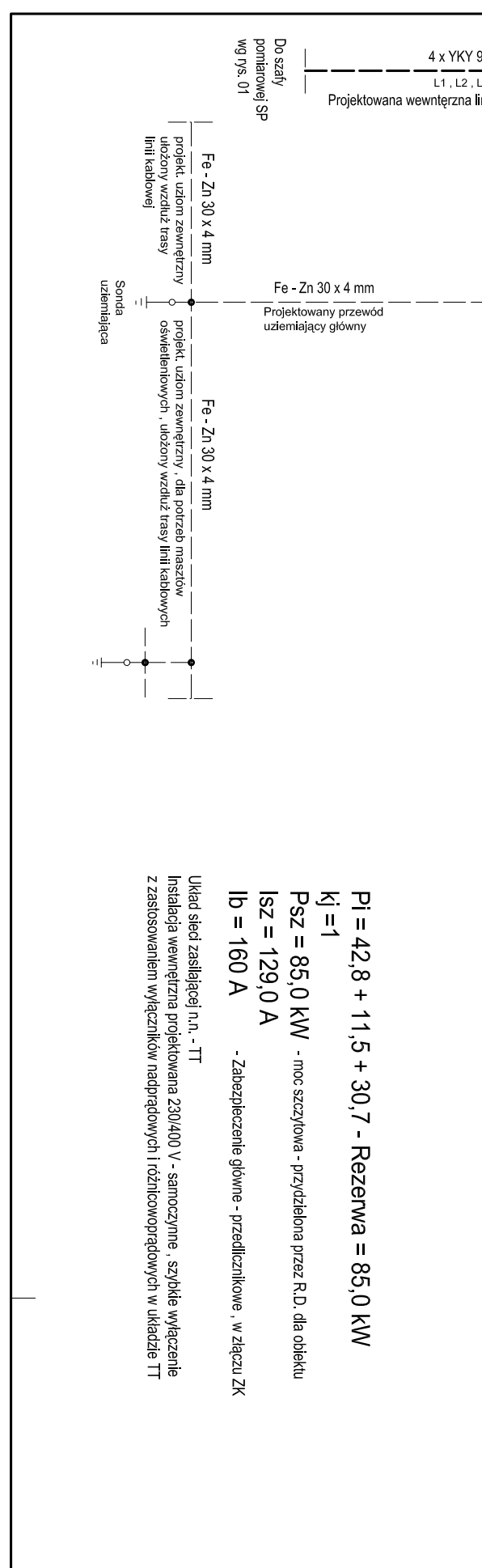
Gabizdka wytyczkowe tablicowe - serwisowe, zabudowa w obudowie rozdzielni RG - OB

1	5,5	1	3,0	1	3,0	KW
						Pkt.



**RG - OB**

Projektowana rozdzielnica główna obiektu - stadionu miejskiego - oświetlenia płyty boiska piłkarskiego  
 Zabudowa wolnostojąca, w linii ogrodzenia, od strony wejścia i wjazdu na teren stadionu, przy ulicy Młyńskiej 52b, dz. nr 364/4, obok złącza ZK1 szafy SP



**PI = 42,8 + 11,5 + 30,7 - Rezerwa = 85,0 kW**  
**kj = 1**  
**Psz = 85,0 kW** - moc szczytowa - przydzielona przez R.D. dla obiektu  
**ISZ = 129,0 A**  
**Ib = 160 A** - Zabezpieczenie główne - przedlicznikowe, w złączu ZK

Inwestor : <b>Bielsko - Bielski Ośrodek Sportu i Rekreacji</b> ul. M. Konopnickiej 5 43 - 300 Bielsko - Biala		Obiekt : <b>Boisko Piłkarskie Na Stadionie Miejskim BBOSiR, ul. Młyńska 52 b, dz. nr : nr 364/4, 952/1, 363, 360/1, 43 - 300 Bielsko - Biala</b>	
Temat : <b>OŚWIETLENIE PŁYTY BOISKA PIŁKARSKIEGO - TRENINGOWEGO - INSTALACJA ELEKTRYCZNA ZEWNĘTRZNA</b>			
Branża : <b>ELEKTRYCZNA</b>		Nazwisko :	
Treść Rys : <b>Schemat ideowy projektowanej rozdzielni RG - OB</b>		Projektował : Wiesław Beck upr. bud nr 137/91 SOiIB nr SLK/IE/9498/03	
Data i podpis :		Data i podpis :	
Sprawdzał : Inż. Włodzisław Sternal upr. bud nr 47/78 SOiIB nr SLK/IE/0286/01		Data i podpis :	
Stadium P. B.		Nr rysunku <b>IE-02</b>	
Skala :		Skala :	